

**G**

**Galería Nueva**

**N**

**Una galería para galerías.  
Una Galería Nueva en Madrid.**

## Galería Nueva

---

GALERÍA NUEVA es un espacio de 70 m<sup>2</sup> en la calle Doctor Fourquet de Madrid donde tienen cabida todas aquellas galerías nacionales e internacionales que quieran presentar, durante un mes, una exposición individual o colectiva de sus artistas representados. Durante ese tiempo, el espacio tomará el nombre de la galería a la que acoge, transformándose así en una embajada en Madrid.

Cada mes abrirá una Galería Nueva en la ciudad.

## Ubicación

---

La calle Doctor Fourquet es el eje de galerías más importante de España. En esta calle se encuentran más de 15 galerías de arte contemporáneo, y su proximidad con el Museo Reina Sofía, La Casa Encendida, Caixa Forum, Tabacalera o el Museo del Prado hacen de esta ubicación la más adecuada para instalarse como galería de arte.



1. Nogueras Blanchard
2. Maisterravalbuena
3. **GALERÍA NUEVA**
4. Helga de Alvear
5. Espacio Mínimo
6. Galería Silvestre
7. Galería Juan Silió
8. Galería MPA
9. FI2 Galería
10. Marta Cervera
11. The Ryder
12. 1 Mira Madrid
13. Xavier Fiol



# Galería Nueva

C/ Doctor Fourquet, 10 - 28012 Madrid

## Funcionamiento

---

Galería Nueva propone que galerías nacionales o internacionales que quieran dar a conocer su proyecto y la obra de alguno de sus artistas en Madrid realicen una exposición puntual en este espacio.

Para realizar la programación de Galería Nueva contamos con la colaboración de una serie de coleccionistas de Madrid que hacen las veces de comité de selección de las galerías, esto es, valoran y aceptan o rechazan las propuestas de las galerías que deseen participar en Galería Nueva.

Hacemos un llamamiento a galerías de arte contemporáneo de mercado primario o secundario, fundaciones o cualquier tipo de organización dedicada a la promoción del arte para que presenten proyectos de pintura, instalación, vídeo, escultura, performance o cualquier otra manifestación artística. La programación se irá definiendo de manera periódica.

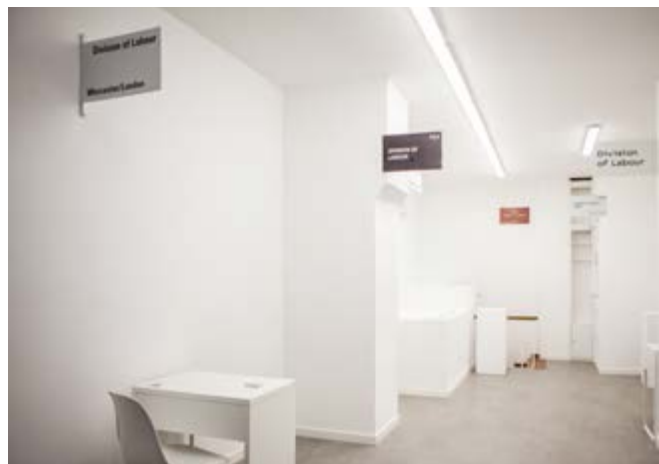
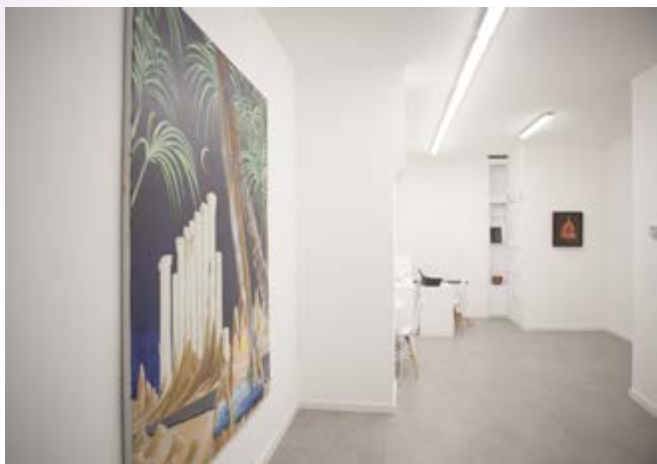
## Qué ofrecemos

---

Los servicios de Galería Nueva incluyen:

- Apertura del espacio de martes a viernes de 11:00 a 14:00 y de 16:30 a 19:30; sábados de 11:00 a 14:00.
- Comunicación de la nota de prensa a medios.
- Inauguración y convocatoria a nuestros coleccionistas y profesionales en Madrid, así como a público general.
- Gráfica expositiva: hoja de sala, vinilo con logo de galería visitante en luminoso de entrada y vinilo de presentación en galería.
- Durante el tiempo en que persiste la COVID-19, ofrecemos también el montaje de la exposición, evitando así desplazamiento de personas.

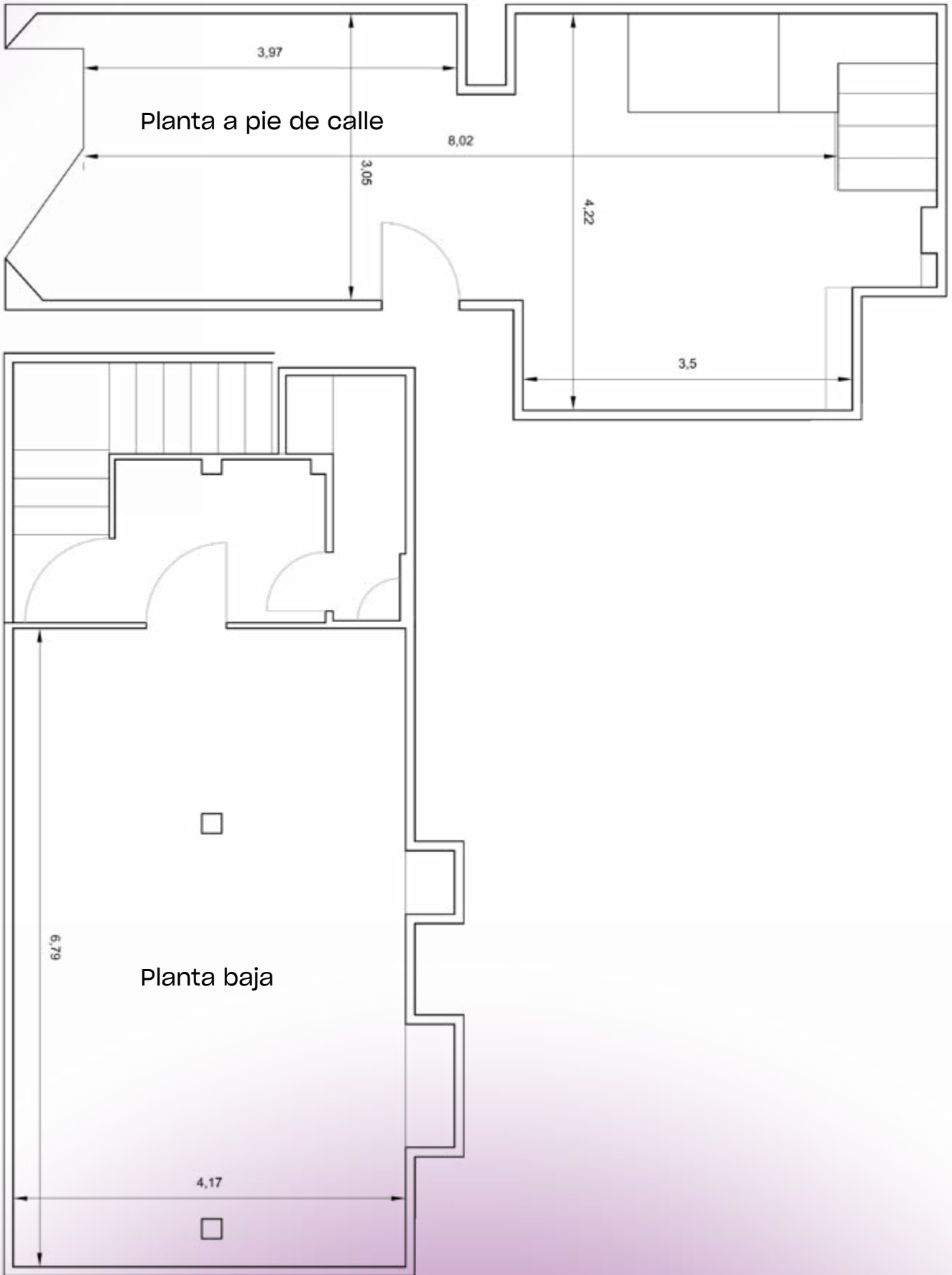




# Galería Nueva

C/ Doctor Fourquet, 10 - 28012 Madrid





**G**  
Galería Nueva  
**N**

# Galería Nueva

C/ Doctor Fourquet, 10 - 28012 Madrid

## Otros servicios

---

Las galerías que lo deseen pueden solicitar alojamiento en la residencia Atelier Solar, además de poder enviar a su/s artista/s a realizar el proyecto expositivo durante las semanas previas que sean precisas en los estudios-residencia ubicados en la calle Arturo Soria de Madrid. La calle Arturo Soria es el eje vertebrador del distrito Ciudad Lineal. Este barrio al este de Madrid ofrece un entorno tranquilo de trabajo, con zonas verdes y piscina en verano, parques y espacios culturales como La Nave Sánchez-Ubiría, el Museo Africano, Espacio Quinta y varios estudios de artistas de reconocido prestigio.



## Medidas COVID-19

---

La situación en la que nos encontramos exige de toda la sociedad una responsabilidad e imaginación especiales para afrontar las medidas oportunas que nos ayuden a extremar las precauciones y superar esta crisis con el mejor de los ánimos posibles.

Para ello, Galería Nueva ofrece a las galerías durante este periodo unas medidas extraordinarias:

- Durante 2021 se mantienen los precios especiales de 2020.
- Facilitamos que las galerías puedan operar en remoto la coordinación de la exposición, recibiendo nosotros el transporte de obras y encargándonos del montaje y desmontaje sin costo extra.
- La comunicación con la dirección de la galería expositora será especialmente fluida a través de todos los medios digitales posibles.
- Seremos, más que nunca, una representación activa en comunicación, convocatoria y relaciones públicas en Madrid de la galería visitante.



## Equipo

---

### Director

Daniel Silvo

### Ventas

Blanca Vallejo

### Producción

Ugo Martínez-Lázaro

### Comunicación

Isabel Sanz


## Comité de selección

---

Alejandra Arias  
Fernando Cabello-Astolfi  
Rosa Clemente  
Iván Igual Palero  
César Jiménez  
Antonio Lobo  
Carlos Manzano  
Lola Martínez  
Papartus  
Rafael Macarrón  
Belén Poole  
Eduardo Rivero  
Inés Rodríguez Sampedro  
Eva Ruiz  
Juan Manuel Sánchez

## Galería Nueva

 C/ Doctor Fourquet, 10  
28012 Madrid (Spain)

 +34 667054485

 info@galerianueva.com

 galerianueva.com

 @galerianueva

 @unagalerianueva





## Formulario de inscripción

La firma de este documento implica la intención de la galería de programar una exposición en GALERÍA NUEVA durante el período de tiempo señalado y con los servicios indicados, así como la aceptación de las condiciones generales y los precios en ellas mencionados.

Nombre de la galería

---

Nombre de la empresa y CIF

---

---

Nombre de director/a de galería

---

Ciudad / País

---

E-mail

---

Teléfono

---

Web

---

Propuesta de artistas

---

---

---

Duración

2 meses  
1 mes  
3 semanas  
2 semanas  
1 semana

Fechas sugeridas

Desde 

---

hasta 

---

Servicios

Montaje  
Desmontaje  
Fotografía  
Evento (charla, mesa redonda...)

Sin catering  
Catering categoría A  
Catering categoría B  
Catering categoría C  
Cena con coleccionistas

Firma

---

---

Nombre y fecha

---

---