

G **Galería Nueva** **N**

**Una galería para galerías.
Una Galería Nueva en Madrid.**

Carabanchel · Doctor Fourquet · Las Letras

**Precios, términos y condiciones
2023-2004**

G
Galería Nueva
N

Galería Nueva

Funcionamiento

Galería Nueva propone que galerías nacionales o internacionales que quieran dar a conocer su proyecto y la obra de alguno de sus artistas en Madrid realicen una exposición puntual en alguno de nuestros espacios.

Para realizar la programación de Galería Nueva contamos con la colaboración de una serie de coleccionistas y profesionales destacados de Madrid que hacen las veces de comité de selección de las galerías, esto es, valoran y aceptan o rechazan las propuestas de las galerías que deseen participar en Galería Nueva.

Hacemos un llamamiento a galerías de arte contemporáneo de mercado primario o secundario, fundaciones o cualquier tipo de organización dedicada a la promoción del arte para que presenten proyectos de pintura, instalación, vídeo, escultura, performance o cualquier otra manifestación artística. La programación se irá definiendo de manera periódica.

Qué ofrecemos

Los servicios de Galería Nueva incluyen:

- Apertura del espacio de martes a viernes de 11:00 a 14:00 y de 16:30 a 19:30; sábados de 11:00 a 14:00.
- Inauguración y convocatoria a nuestros coleccionistas y profesionales en Madrid, así como a público general.
- Diseño e impresión de hoja de sala (100 copias por un mes. 25 por una semana) y vinilo con logo de la galería para el cartel de la entrada.
- Comunicación en RR.SS. (Instagram y Facebook).



Otros servicios

Otros servicios que se pueden contratar de forma extraordinaria:

- Montaje y desmontaje.
- Agencia de comunicación.
- Fotografía y vídeo.
- Catering.
- Organización de evento especial.
- Cena con coleccionistas.
- Curaduría (texto, acompañamiento en elaboración del proyecto y coordinación montaje).
- Alojamiento.

Las galerías que lo deseen pueden solicitar alojamiento en la residencia de GN Las Letras, además de poder enviar a su/s artista/s a realizar el proyecto expositivo durante las semanas previas que sean precisas en los estudios-residencia ubicados en la calle Arturo Soria de Madrid. La calle Arturo Soria es el eje vertebrador del distrito Ciudad Lineal. Este barrio al este de Madrid ofrece un entorno tranquilo de trabajo, con zonas verdes y piscina en verano, parques y espacios culturales como La Nave Sánchez-Ubiría, el Museo Africano, Espacio Quinta y varios estudios de artistas de reconocido prestigio.



Galería Nueva

Precios*

GN Carabanchel

1 semana: 1.500 €
2 semanas: 2.000 €
1 mes: 2.500 €

Precios especiales

Semana de ARCO: 2.500 €
Mes de ARCO: 3.500 €

Apertura: gallery weekend en septiembre:

2.500 € la semana
3.500 € el mes

Agosto: 1.300 € (no se incluyen los honorarios de la persona encargada de la galería).

Residencia en Carabanchel

Habitación individual, baño y cocina compartidos.
C/ Alejandro Sánchez 94.

800 € / mes
290 € / semana

Residencia + estudio

Habitación individual, baño, cocina y estudio compartido (20 m² cada artista en C/ Alejandro Sánchez 94)

990 € / mes
350 € / semana



GN Doctor Fourquet

1 semana: 1.500 €
2 semanas: 2.200 €
1 mes: 3.300 €

Precios especiales

Semana de ARCO: 3.500 €
Mes de ARCO: 5.000 €

Apertura: gallery weekend en septiembre:

3.500 € la semana
5.000 € el mes

Agosto: 2.300 € (no se incluyen los honorarios de la persona encargada de la galería).

Residencia en Ciudad Lineal

Habitación individual, baño y cocina compartidos.
C/ Alcalá 273.

800 € / mes
290 € / semana

Residencia + estudio

Habitación individual, baño, cocina y estudio compartido (10 m² cada artista en C/ Arturo Soria 39)

990 € / mes
350 € / semana



GN Las Letras (incluye alojamiento)

1 semana: 1.800 €
2 semanas: 2.500 €
1 mes: 3.900 €

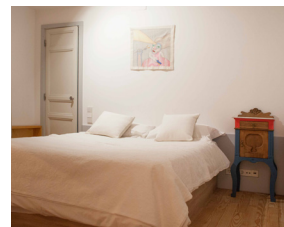
Precios especiales

Semana de ARCO: 4.000 €
Mes de ARCO: 6.000 €

Apertura: gallery weekend en septiembre:

4.000 € la semana
6.000 € el mes

Agosto: 3.000 € (no se incluyen los honorarios de la persona encargada de la galería).



Servicios opcionales extra

Montaje y desmontaje: 40 € / h

Comunicación (Boreal Projects¹): 900 € a 1.400 €

Programa VIP (Art Run Agency²): 900 € a 1.400 €

Catering: entre 100 € y 1.500 €

Fotografía de exposición e inauguración: 400 €

Cena con coleccionistas: 30 - 50 € por comensal

Transporte, seguro y aduanas (precios especiales con MailBoxes³).

Curaduría (texto de sala y acompañamiento en la elaboración del proyecto curatorial y montaje)⁴: 1.000 €

* IVA no incluido en ninguno de los precios indicados.

1 Art Run Agency es la empresa que colabora en la gestión del programa VIP de Galería Nueva.

2 Boreal Projects es la empresa que colabora en la comunicación de Galería Nueva.

3 MailBoxes es la empresa que colabora con Galería Nueva en los envíos, gestiones aduaneras, seguros y embalajes, ofreciendo precios especiales a las galerías que contratan los servicios con nosotros.

4 Los y las comisarias que colaboran ocasionalmente con Galería Nueva ofreciendo sus servicios a las galerías participantes son:

Cristina Anglada
Violeta Janeiro
Mar Laguna
Inés Muñozcano
Nerea Ubieto

Estos comisarios y comisarias no se comprometen a desarrollar las propuestas que les llegan, sino que aceptarán o rechazarán su ejecución según su disponibilidad y la calidad de la propuesta expositiva.

Condiciones generales

Las galerías interesadas deberán enviar un e-mail a info@galerianueva.com con el formulario cumplimentado y un justificante del pago de 100 € de la aplicación a Asociación Cultural Atelier Solar, nº de cuenta del Banco Sabadell ES82 0081 1533 0500 0127 1136. En caso de no ser aceptado el proyecto, Galería Nueva devolverá el importe de la aplicación. Cada galería acordará con Galería Nueva con más de cuatro meses de antelación el periodo y los servicios que quiera contratar.

Si desea incluir dentro de los servicios contratados el montaje por parte de Galería Nueva, deberá especificar sobre el plano qué obras y dónde deberán colgarse, así como la altura de montaje. Galería Nueva recibirá las obras en el espacio e instalará la exposición según las indicaciones sobre plano. Al terminar, se embalarán las piezas del mismo modo que se recibieron y se dejarán listas en espera del transporte contratado por la galería visitante.

Los servicios de estudio y alojamiento se podrán contratar solo si hay disponibilidad en las fechas elegidas.

El periodo de exposición de cada galería podrá completarse por semanas (de lunes a domingo) o meses, atendiendo a la tabla de precios. En el calendario anexo se deberán marcar las semanas que se desean contratar, teniendo en cuenta que el domingo es el último día de desmontaje y el lunes el primer día de montaje. La recepción y el envío de obras deberá realizarse siempre en lunes. La inauguración de la exposición podrá realizarse el día que mejor convenga a la galería visitante. Los casos particulares podrán resolverse según disponibilidad de Galería Nueva. En todo caso las fechas contratadas indican la entrada y la salida en espacio, independientemente del tiempo de montaje requerido por el expositor contratante.

Hasta un máximo de dos galerías podrán compartir espacio expositivo en el mismo periodo, incrementando el precio de todos los servicios en un 20%.

Durante el tiempo de exposición, el expositor podrá realizar los eventos que crea oportuno, abiertos al público o privados. Estas actividades podrán ser gestionadas y coordinadas por Galería Nueva (con un coste adicional) o por el expositor (sin coste ni responsabilidad por parte de Galería Nueva), según se acuerde entre las partes.

Galería Nueva no se hace cargo en ningún caso del seguro de la obra ni del transporte. En caso de que fuera necesario efectuar pagos en aduanas por parte de la entidad receptora (Galería Nueva), éstos se realizarán tras haber recibido por parte del expositor el ingreso de los costes en la cuenta de Galería Nueva.

En Galería Nueva una persona abrirá la exposición cada día en horario comercial y se encargará de poner en contacto a los posibles compradores con la persona responsable de la galería vía telefónica o por e-mail. No obstante, durante el tiempo que dure la exposición, la galería visitante podrá tener en el espacio a un/a empleado/a que se encargue de atender a visitantes y coleccionistas de una manera más personal.

Galería Nueva facilitará el contacto entre los coleccionistas y la galería visitante, aunque no ejercerá de intermediaria en la compra-venta ni percibirá comisiones (salvo deseo expreso de la galería visitante).

El acuerdo con las galerías, independientemente de la duración de la exposición y los servicios contratados, incluye:

- Apertura del espacio en calendario y horario comercial.
- Impresión de 100 hojas de sala y hoja de precios de las obras en sala con textos e imágenes facilitados por la galería visitante una semana antes de la inauguración.
- Impresión de vinilo con el logo vectorizado aportado por la galería visitante una semana antes de la inauguración, para ser colocado en el luminoso de la galería.

El pago del 50 % del total deberá realizarse en el plazo de cinco días después de la comunicación a la galería de la aceptación por parte del comité, así como 500 € de fianza que serán devueltos al término de la exposición. El otro 50 % será satisfecho un mes antes del montaje. En caso de que la galería solicitante no pudiera realizar la exposición por motivo de fuerza mayor, se reembolsará, si hubiera sido satisfecho el total del coste de los servicios, el 50 % de ese total siempre que se notifique con al menos un mes de antelación.

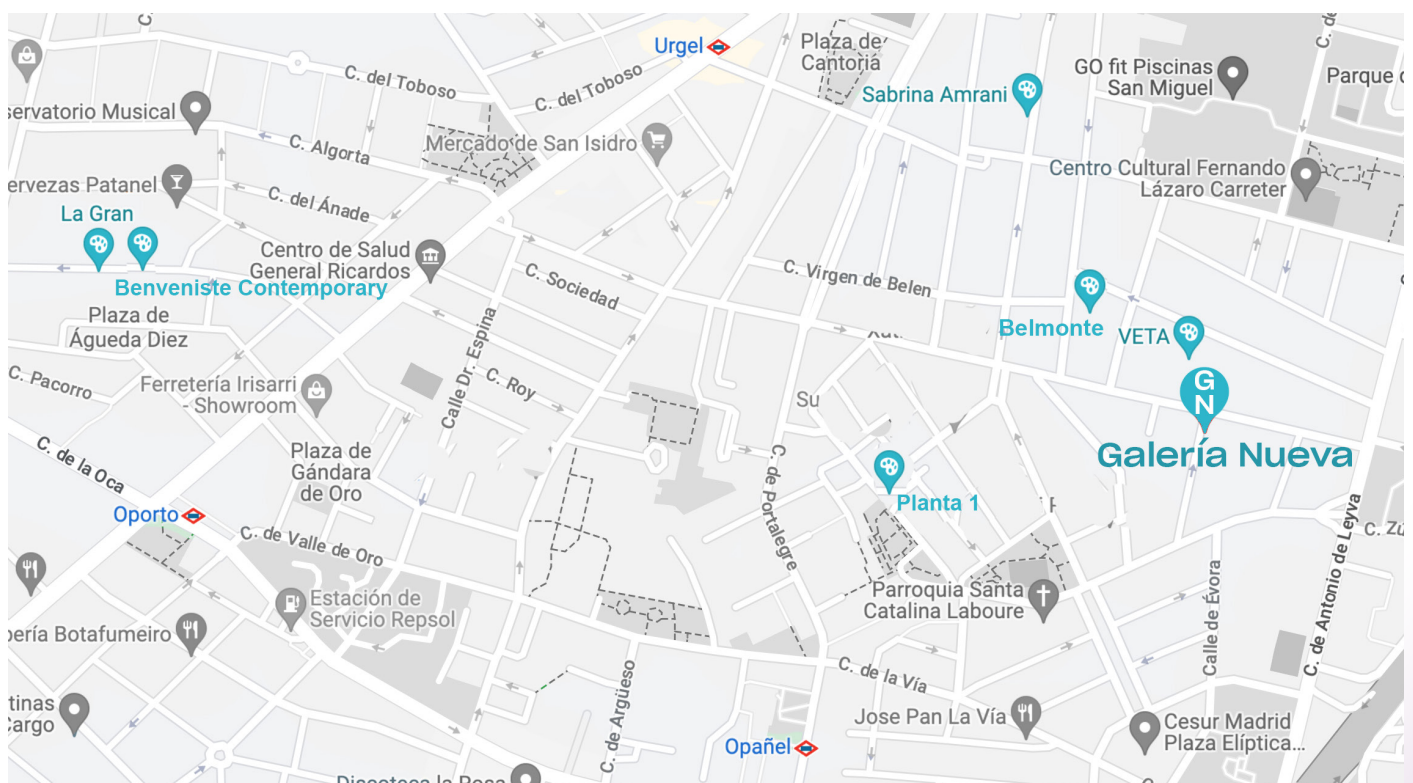
Al término de la exposición, la sala deberá quedar en las mismas condiciones y estado de conservación en las que se encontró. En caso contrario, la fianza será retenida en un porcentaje estimado por parte de Galería Nueva.

Galería Nueva Carabanchel

Galería Nueva abre en noviembre de 2023 en Carabanchel dos espacios adyacentes de 140 m² cada uno, con entradas por las calles Miguel Mayor 1 y Alejandro Sánchez 94. También cuenta con dos alojamientos individuales con cocina, sala de estar y baño compartidos, así como con 280 m² de estudio para artistas.

Ubicación

Carabanchel es el distrito más enérgico del arte en Madrid. Más de 150 estudios, espacios independientes y galerías se encuentran en el suroeste de la ciudad acogiendo las propuestas más arriesgadas del arte contemporáneo español. VETA, Sabrina Amrani, Belmonte, La Gran, Benveniste Contemporary, Planta 1, Corner Gallery... son solo algunas de las galerías que tienen su espacio alrededor de Galería Nueva.





GN Carabanchel 2



GN Carabanchel 1



Galería Nueva Doctor Fourquet

GN Doctor Fourquet es un espacio de 70 m² en la calle Doctor Fourquet de Madrid donde tienen cabida todas aquellas galerías nacionales e internacionales que quieran presentar, durante un mes, una exposición individual o colectiva de sus artistas representados. Durante ese tiempo, el espacio tomará el nombre de la galería a la que acoge, transformándose así en una embajada en Madrid.

Cada mes abrirá una Galería Nueva en la ciudad.

Ubicación

La calle Doctor Fourquet es el eje de galerías más importante de España. En esta calle se encuentran 14 galerías de arte contemporáneo de primer nivel, y su proximidad con el Museo Reina Sofía, La Casa Encendida, Caixa Forum, Tabacalera o el Museo del Prado hacen de esta ubicación la más adecuada para instalarse como galería de arte.



1. Galería Nueva
2. Hilario Galguera
3. Helga de Alvear
4. Maisterravalbuena
5. Espacio Mínimo
6. Galería Silvestre
7. Galería Juan Silió
8. Galería MPA
9. F|2 Galería
10. Marta Cervera
11. The Ryder
12. 1 Mira Madrid
13. Xavier Fiol
14. Rosa Santos

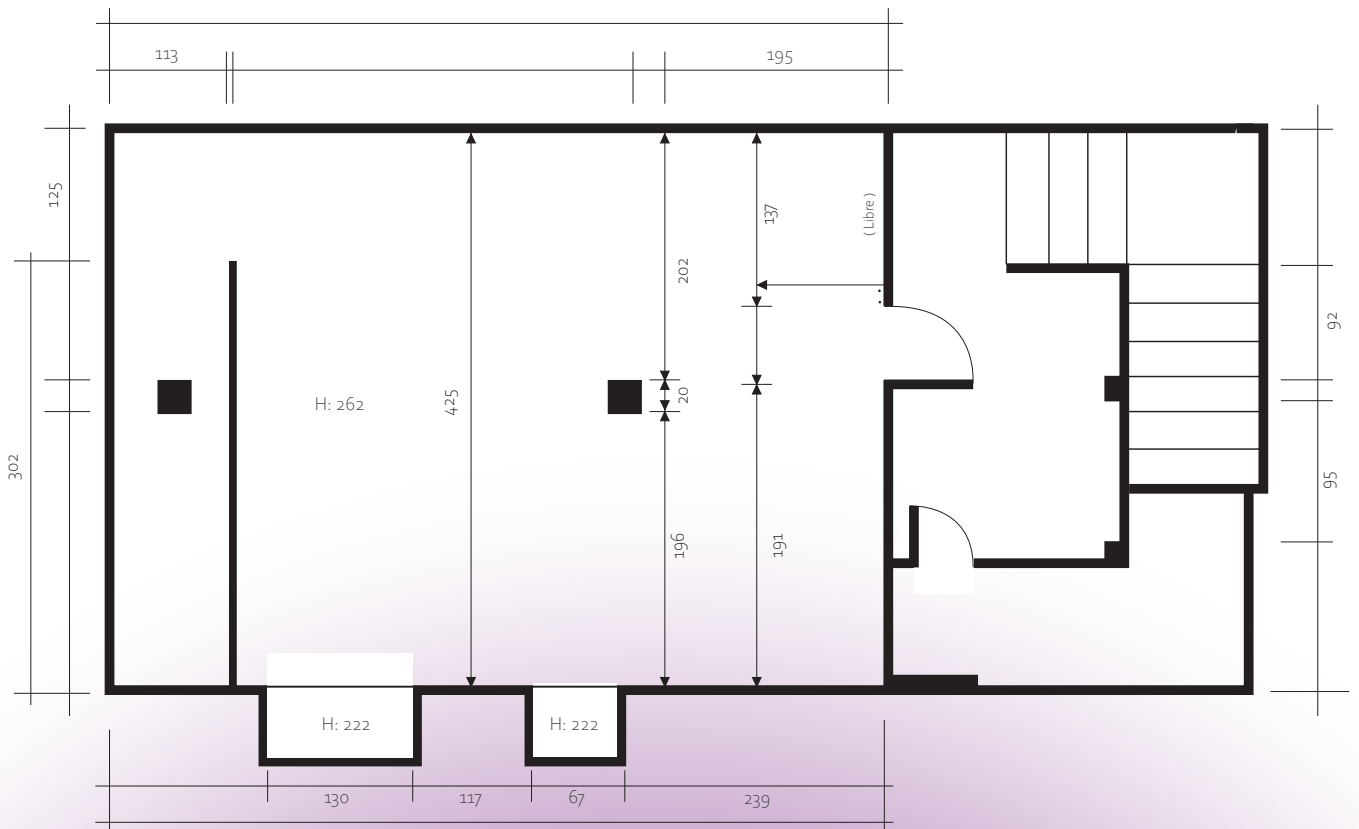
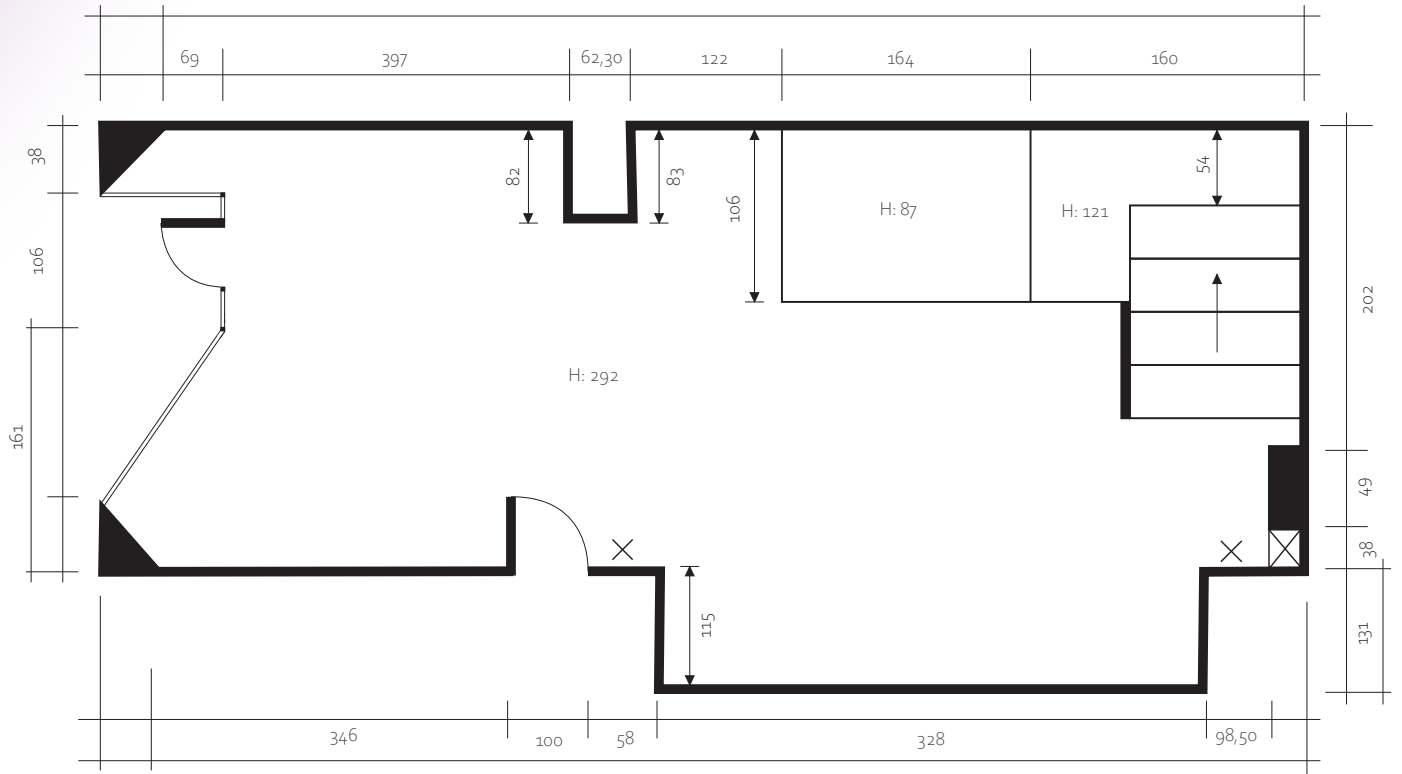
- A. Museo Reina Sofía
B. La Casa Encendida
C. Centro Dramático Nnal.





Galería Nueva Doctor Fourquet





Galería Nueva

Las Letras

GN Las Letras es el segundo espacio de Galería Nueva en Madrid. Ofrecemos no sólo un espacio expositivo, sino también alojamiento con habitación doble, cocina y baño propios. Los galeristas podrán disfrutar la ciudad al tiempo que atienden la galería durante el tiempo que deseen.

Durante este tiempo, el espacio tomará el nombre de la galería a la que acogemos, convirtiéndose en su embajada en Madrid.

Cada mes abre una galería nueva en Madrid.

Ubicación

Las Letras es una de las áreas de compras y ocio más vibrantes de España. Alrededor de GN Las Letras encontramos más de 15 galerías de arte y museos como Caixa Forum, Thyssen-Bornemisza, Museo del Prado o Círculo de Bellas Artes entre otros.





Galería Nueva Las Letras
San Agustín 14,
28014 Madrid

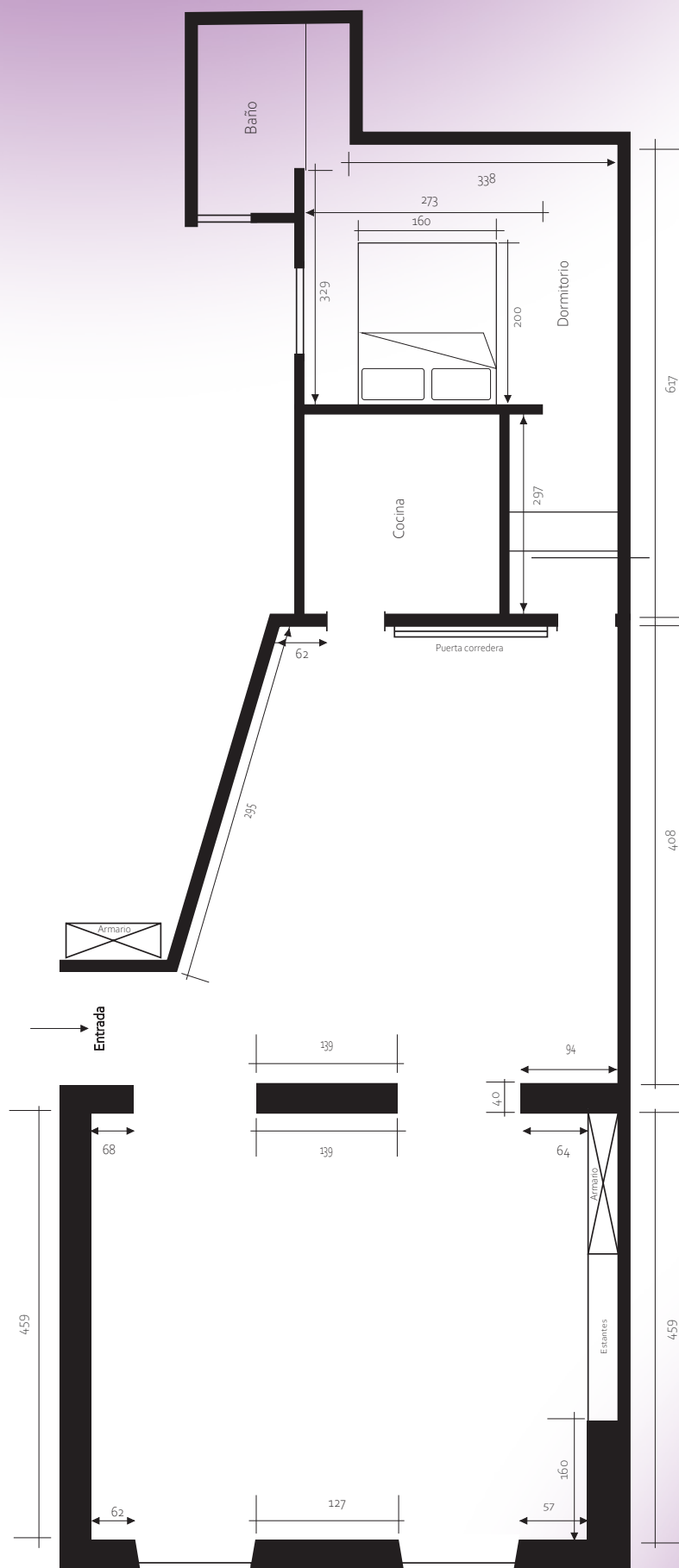


Galería Nueva Las Letras





Galería Nueva



Equipo

Director Galería Nueva

Daniel Silvo

Directora GN Las Letras

Alexia Mossay

Producción y coordinación

Inés Alonso Jarabo

Relación con galerías

Marina Ciarimboli

Asistencia en galería

Sandra Baquero y Erik Alcón

Fotografía y audiovisuales

Carolina Calata

Comité de selección

Alejandra Arias

Sofía Arias

Fernando Cabello-Astolfi

Teresa Calbo

Rosa Clemente

Miguel Díaz

Alexandra Fierro

Iván Igual Palero

Federica Iozzia

César Jiménez

Antonio Lobo

María Llorente

Daniela Macías

Lola Martínez

Leticia Mingo

Papartus

Adrián Piera

María Polanco

Eduardo Rivero

Inés Rodríguez Sampedro

Victorino Rosón

Eva Ruiz

Juan Manuel Sánchez

Antonio Toca

Antonio Yzaga

Galería Nueva



C/ Doctor Fourquet, 10
28012 Madrid (Spain)



C/ San Agustín, 14
28014 Madrid (Spain)



C/ Miguel Mayor, 1
28019 Madrid (Spain)



C/ Alejandro Sánchez, 94
28019 Madrid (Spain)



+34 667054485



info@galerianueva.com



galerianueva.com



@galerianueva



@unagalerianueva